

# コスメ用超触感スパンレース 化粧品用超触感水刺布

～超極細繊維特有の「なめらかさ」を追求～  
～追求超細纖維特有的“光滑”～

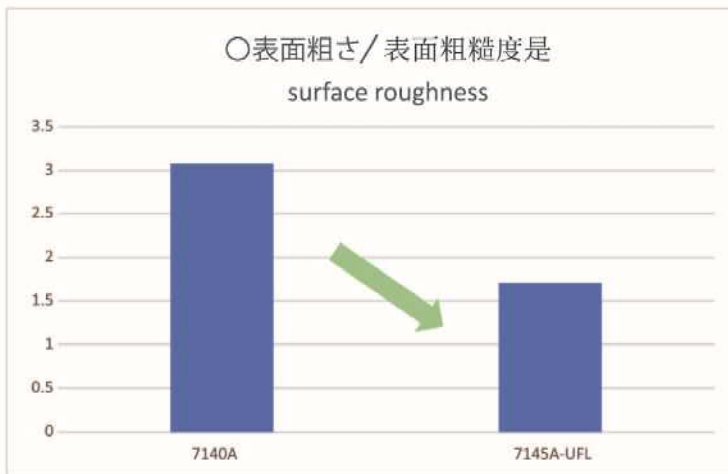
## 開発のポイント研发的着重点:

<フェイスマスク用/面膜用>

- ①肌への密着性に拘る為に超極細繊維(0.6dtex)を使用。  
使用超細纖維(0.6 dtex) 確保与皮膚的粘附力。
- ②高密度不織布特有の毛細管現象による肌への液移行性に優れています。  
由于高密度无纺布特有的毛细管现象,它对皮肤具有优异的液体转移性。
- ③クロスライク製法による縦横比が少なく、装着性に優れています。  
交叉铺网制造方法,纵横向拉力比小,易于贴面。

<メイク落とし用/卸妆用>

- ①超極細纖維(通常使用纖維比35%減)により表面粗さが1/2に減少、なめらかな風合いを実現することで肌への低刺激性に優れています。  
超細纖維(比常用纖維少35%)可将表面粗糙度降低能一半,它质地光滑,对皮肤低过敏性上优越。
- ②熱融着性纖維を混綿する事で、ヒートシール性、立体成形性にも対応可能。  
風合いは、ほぼ同等を維持しています。  
通过共混热熔纖維,还可以进行热封和立体成型。  
手感几乎保持不变。

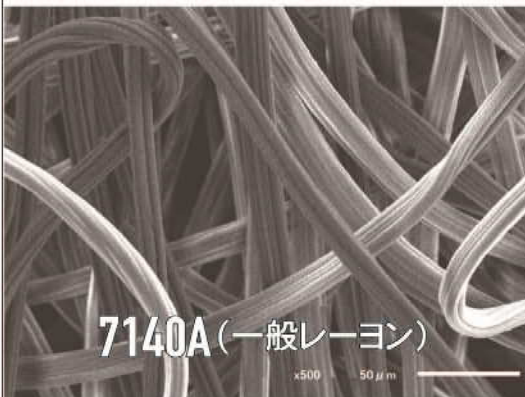


### ○表面粗さとは……

カトーテック社製 KES 試験によって、生地の風合いや肌触りを判断する「表面粗さ」を数値化。数値が低いほど、なめらかな風合いや肌触りを感じることができます。

### ○表面粗糙度是……

Kato Tech 的 KES 测试量化了决定织物质地和触感的“表面粗糙度”。数字越低,质地和手感越光滑。



# SHINWA

○お問い合わせ  
[info@shinwacorp.co.jp](mailto:info@shinwacorp.co.jp)